

*“Ein weiterer Schritt zu mehr  
Transparenz und Bürger-  
zufriedenheit.”*

Mit dem Anregungs- und Ereignismanagement können sich Bürgerinnen und Bürger interaktiv an der Gestaltung und Verbesserung der öffentlichen Infrastruktur beteiligen.

Egal, ob eine Straßenlaterne defekt oder der Radweg unbefahrbar ist – mit wenigen Mausclicks können jederzeit Beschwerden, Anregungen oder Verbesserungsvorschläge an die Verwaltung oder den Betrieb gemeldet werden.

### Mehrwerte mit GIS

In Kombination mit INGRADA GIS-Fachschalen wie Straßenbeleuchtung, Grünflächen oder Kanalbetrieb leistet die AEM-App hervorragende Unterstützung im Außen- und Innendienst.

Die im GIS integrierten Analysewerkzeuge ermöglichen anschließend sowohl die Ermittlung von notwendigen Wartungsarbeiten als auch deren anschließende Dokumentation.

Übersichtliche Pläne und Datenblätter können jederzeit aus dem aktuellen Datenbestand heraus erstellt werden.

[www.aem-info.de](http://www.aem-info.de)

## AEM live erleben!

Besuchen Sie unsere Internetseite [www.aem-info.de](http://www.aem-info.de). Hier finden Sie auch den Zugang zu unserem Demoprojekt. Gerne nehmen wir für weitere Informationen Kontakt mit Ihnen auf! Senden Sie uns eine E-Mail, rufen Sie uns an oder verwenden Sie das Kontaktformular auf unserer Internetseite:

[www.aem-info.de](http://www.aem-info.de)

### KONTAKT

#### Softplan Informatik GmbH

Herrngarten 14

D-35435 Wettenberg

Tel.: +49 (0) 641 / 98 246 0

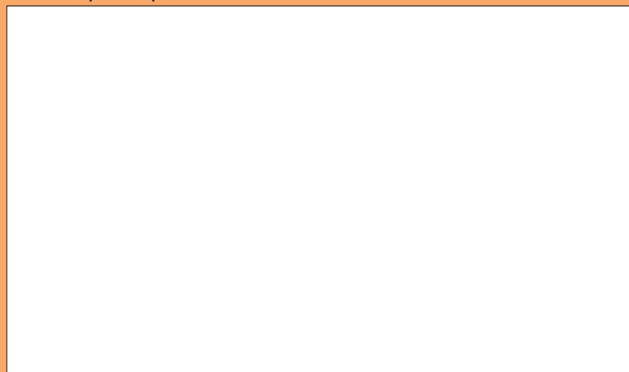
Fax: +49 (0) 641 / 98 246 20

E-Mail: [info@softplan-informatik.de](mailto:info@softplan-informatik.de)

Internet: [www.ingrada.de](http://www.ingrada.de)



Ihr Ansprechpartner:



## Kommunales Anregungs- und Ereignismanagement

# AEM



Mehr Zufriedenheit und Bürgernähe  
Mehr Bürgerbeteiligung  
Mehr Transparenz



[www.aem-info.de](http://www.aem-info.de)

EIN PRODUKT VON  
**softPlan**

## Interaktive Bürgerbeteiligung und mehr Transparenz für Bürger, Landkreise, Kommunen und Betriebe

Mit dem Anregungs- und Ereignismanagement (AEM) bietet Softplan eine interaktive Beschwerde- und Ideenmanagement-Software für Landkreise, Kommunen, Städte und Betriebe.

Bürgerinnen und Bürger können sich aktiv an der Verbesserung der öffentlichen Infrastruktur beteiligen, indem sie auf Mängel hinweisen und diese mit dem jeweiligen Standort über das Smartphone direkt an ihre Verwaltung übermitteln. Auch Anregungen oder Verbesserungsvorschläge erreichen so den zuständigen Sachbearbeiter in der Verwaltung – schnell und einfach.

Ebenso führen verwaltungsinterne Meldungen zwischen Sachbearbeitern zu einem effizienteren Arbeitsablauf innerhalb der Verwaltung.



„Eine einfache und flexible Lösung!“

### So funktioniert's...

- App starten oder AEM auf der Webseite öffnen
- Kategorie auswählen, z. B. „Straßenbeleuchtung“
- ggf. Beschreibung ergänzen, z. B. „Lampe defekt“
- Position (z. B. Straße) in der Karte markieren
- Absenden → Fertig!

In der Verwaltung erhält der zuständige Sachbearbeiter automatisch eine Information über den Eingang der Meldung und kann mit der Bearbeitung beginnen. Automatisch generierte E-Mails liefern den jeweiligen Bearbeitungsstatus an den Meldenden zurück.

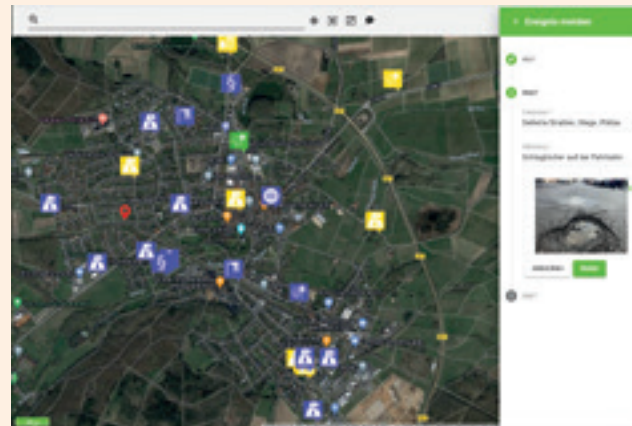








Abb.: AEM-Meldeformular auf der Webseite einer Kommune.

## Neue Möglichkeiten mit AEM plus+

Erweitern Sie mit dem Programmpaket AEM plus+ Ihr Anregungs- und Ereignismanagement um zusätzliche Funktionen, um die interaktive Meldesoftware noch interessanter für Bürgerinnen und Bürger zu machen



-  Schalten Sie über die Legende weitere Karteninformationen ein oder aus.
-  Messen Sie Entfernungen und Flächen.
-  Binden Sie beliebige WMS-Diensten in die Hintergrundkarte ein.
-  Erstellen und versenden Sie einen Link zur Weitergabe des aktuellen Kartenausschnittes.
-  Wählen Sie die Hintergrundkarte aus verschiedenen Kartendiensten aus.
-  Ermitteln Sie mit der Routenführung die kürzeste Strecke zwischen zwei Punkten.

### Fachbereichsübergreifende Anwendung

Die Themen für den Einsatz der AEM-App sind vielfältig. So ist es beispielsweise möglich, Spielgeräte- und Baumkontrollen direkt vor Ort im AEM zu dokumentieren. Ebenso können Lage und Betriebszustand von Wasserhydranten oder Kanalschächten erfasst werden.

